

Future Design Sp. z o.o.
Ul. Zachodnia 2, 32-080 Zabierzów
NIP 5130240627
REGON 361385055
KRS 0000555662

OFERTA WSTĘPNA

I. Dlaczego Future Design?

1. Jedyne Polski producent parków trampolin jako członek IATP (International Association of Trampoline Parks).
2. Bezpieczne Parki Trampolin.
3. Kompleksowa obsługa (projektowanie, szkolenie, oprogramowanie do zarządzania obiektem, identyfikacja zewnętrzna, akcesoria).

II. Projektowanie, wycena, produkcja oraz montaż inwestycji typu Park Trampolin na terenie Polski oraz poza granicami kraju

4. Kryteria techniczne do budowy parku trampolin.
5. Projektowanie (wizualizacje 2D, 3D, wizja lokalna, projekt techniczny).
6. Wycena wstępna.
7. Produkcja (standardy, normy, atesty).
8. Montaż (dostawa, dokumentacja, gwarancja).

III. Portfolio 2019/2020.

IV. Ciekawe strefy : ranking Future Design 2019.

I. Dlaczego Future Design?

1. Co nas wyróżnia?

Wszystkie proponowane przez nas atrakcje, są bezpieczne. Projektujemy według najwyższych standardów branży na świecie. Jesteśmy jako **JEDYNY polski producent** parków trampolin, **członkiem IATP** (International Association of Trampoline Parks).



Posiadamy **największe doświadczenie wśród Polskich producentów** parków trampolin i jesteśmy najdłużej działającą firmą produkującą tego typu obiekty w Polsce. Rozpoczęliśmy swoją działalność w tym zakresie w 2012 roku, będąc założycielem Pierwszego Parku Trampolin w Polsce.

Do dnia dzisiejszego zrealizowaliśmy **ponad 15 projektów**. Produkujemy również akcesoria oraz pojedyncze elementy do parków trampolin, realizując ich wysyłkę nie tylko na terenie Polski. Naszymi Klientami są również odbiorcy we Francji, Norwegii czy na Ukrainie.

Wspieramy zarówno serwisowo jak i realizując różne przebudowy **ponad połowę parków trampolin** w Polsce (zarówno tych największych sieciowych jak i tych mniejszych, również produkowanych przez innych producentów).

2. Bezpieczne Parki Trampolin.

Projektując stawiamy przede wszystkim na bezpieczeństwo ale również na atrakcyjność pod względem zabawy, rekreacji czy sportu poszczególnych stref pamiętając, że każdy obiekt to również biznes dla Inwestora.

Wielu producentów przygotowuje projekty w "ciemno", oferując je później jako gotowe rozwiązania do Klientów, w Naszym przekonaniu **indywidualne projektowanie**, dopasowując się precyzyjnie przestrzenią atrakcji do każdego obiektu, przynosi nie tylko wymierne korzyści w postaci niepowtarzalnych realizacji ale również znacznie większej liczbie atrakcji na m² parku, co przekłada się również na sam biznes.

konstrukcja:

- zaprojektowana i obliczona przez projektantów z uprawnieniami. Stal tylko z atestami, zabezpieczona antykorozyjnie zamawiana w Polsce! **nie sprowadzamy konstrukcji z Chin.** W przeciwieństwie do konkurencyjnych rozwiązań na rynku, nasze konstrukcje pracują cicho i stabilnie. Nie słychać żadnych zgrzytów i nie pojawiają się żadne niepożądane gięcia profili konstrukcji podczas pracy trampolin. Ścianki profili są grube 3-4mm a stal wysokiej jakości. Na nasze konstrukcje dajemy nawet **do 5 lat gwarancji!** Konstrukcje są spawano-skręcane co oznacza ich modularność tj. **możliwość rozbudowy** o kolejne strefy lub stosunkowo łatwej przebudowy jeśli pojawią się jakieś nowe pomysły w przyszłości.

sprężyny:

- **PT Sport** dostosowane do aplikacji trampolinowych o specjalnym baryłkowatym kształcie, są idealną równowagą pomiędzy rekreacyjnym a sportowym zastosowaniem trampolin zarówno dla starszych jak i młodszych użytkowników. Dla bardziej wymagających skoczków, mamy **NOWOŚĆ**, stworzone przez naszych specjalistów jedyne w swoim rodzaju sprężyny **PT Extreme**, których żywotność jest znacznie wydłużona względem klasycznych sprężyn a praca dynamiczna ma zwiększony zakres co klasyfikuje je gdzieś pomiędzy klasycznym wybiciem sprężyny w parku trampolin a pracą sprężyny trampoliny sportowej.

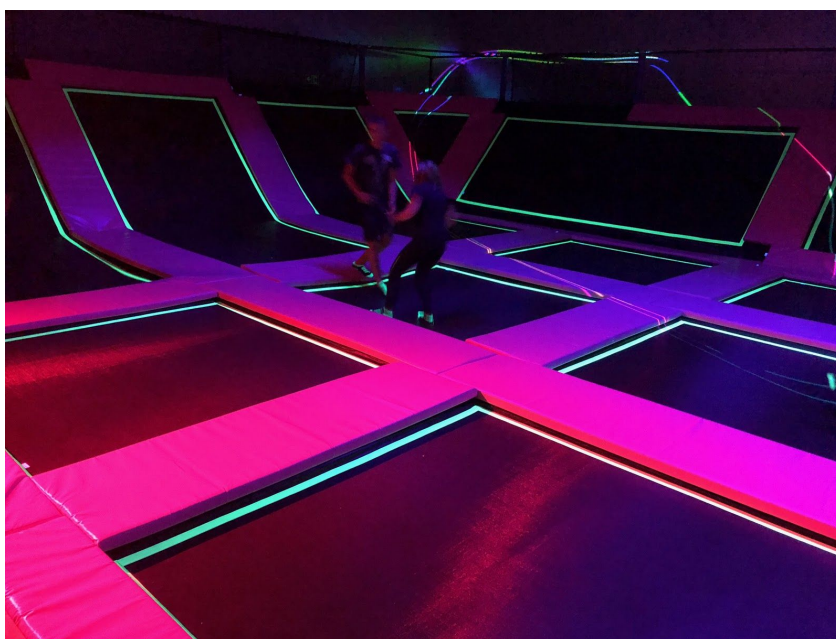


Sprężyna PT Extreme



batuty:

- batuty trampolin szyte pod wymiar z niezwykle wytrzymałej siatki czarnej PP, o wzmocnionych krawędziach oraz specjalnych maskownicach sprężyn, które uniemożliwiają włożenie ręki czy nogi pomiędzy sprężynę czy konstrukcję, dając maksimum bezpieczeństwa w standardzie międzynarodowym. Specjalne batuty trampolin sportowych, tkane z włókien PA lub PE o sportowej lub pół-sportowej charakterystyce jako uzupełnienie obiektów trampolinowych. **NOWOŚĆ**, jako jedyni w Polsce wykonujemy specjalne wykończenia trampolin, które odbijają światło UV imitując świecenie (Batut UV).



NOWOŚĆ - batuty UV

pady:

- **certyfikowane materace osłonowe** (pady) o specjalnym miękkim wypełnieniu 5, 6, 10 lub 15 cm pianką z certyfikatem ULTRA-FRESH, która ma na celu zabezpieczenie elementów twardych oraz absorpcję sił dynamicznych (testy HIC). Poszycie: bardzo wytrzymały skóropodobny materiał poliestrowy o miękkiej, antypoślizgowej matowej powłoce z atestami na trudnopalność oraz antybakteryjność.
- to co jest bardzo ważne, w przeciwieństwie do wielu producentów polskich oraz chińskich, **NIE UŻYWAMY** piano-wsadów do wypełnienia padów zabezpieczających konstrukcje, ponieważ mimo iż wyglądają estetycznie poprzez ostro cięte załamania, ich żywotność jest bardzo niska, są twarde i w chwili kiedy ktoś z większą siłą uderzy w takiego pada, jego struktura pęka i nadaje się do wyrzucenia co stanowi olbrzymie ryzyko urazów oraz znacznie zwiększa koszt eksploatacji parku.



Certificate of Antimicrobial Protection

We hereby certify that
Future Design Sp. z o.o.
has successfully applied
the Ultra-Fresh treatment to
Future Safe Pad

Test method(s):
AATCC 30
ISO 20743
Report Number(s):
3416681_A
3416685_ISO20743S
Effective: September 06, 2018
Expires: September 06, 2019



Laboratory Manager's Signature

Distributed by:
Thomson Research Associates (Europe)
Unit 3/3A, Spinkmire Mill, Huddersfield Rd
Meltham Holmfirth, West Yorkshire
England, HD9 4AN



THOMSON RESEARCH ASSOCIATES

www.ultra-fresh.com

48 Denbigh Drive, Toronto, Ontario Canada M3C 1Y5 | 416-955-1587 | Fax: 416-955-1687
Ultra-Fresh is a trademark of Thomson Research Associates Inc.

siatki zabezpieczające:

- tzw. anti-climb. Najbezpieczniejsze na rynku siatki z maleńkimi oczkami, które nie dają możliwości wspinania się po nich przez dzieci. Montaż siatek za pomocą specjalnych elastycznych gum o wysokiej wytrzymałości (nie montujemy nic na obejmach plastikowych tj. "trytkach", które są twarde i kosztowne w eksploatacji).

pozostałe wykończenia:

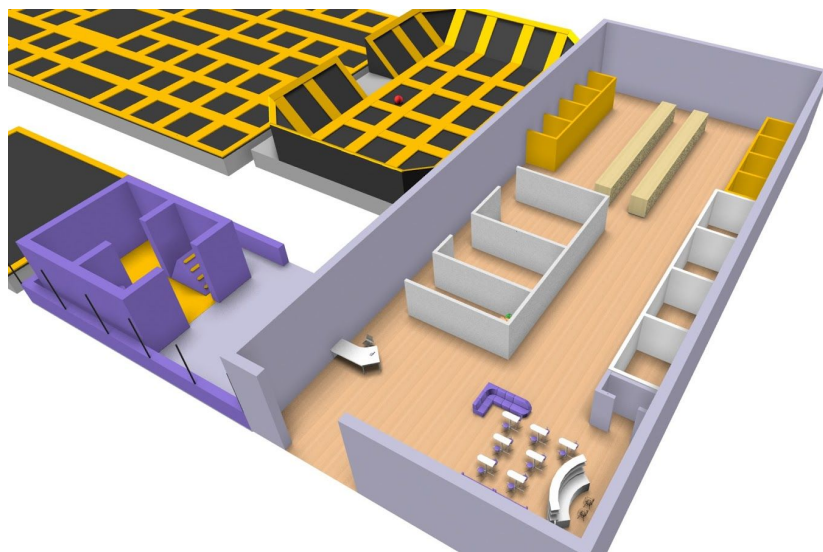
- tj. miękkie otuliny profili w wybranych kolorach. Strefy ścianek wykończone z płyty osb lub sklejk drewnianej, otulone materiałem banerowym w niektórych miejscach również z dodatkową miękką warstwą pianki ochronnej.
- strefy Ninja do wysokości 4m na specjalnych aluminiowych kratownicach lub zaprojektowanych przez nas elementach montażu do ścian bocznych pomieszczeń. Wykończenie miękkie otulin wokół kratownic do wysokości 2m.
- dodatkowe elementy według własnych specyfikacji produktowych : atrakcje w strefach Ninja, poduszka powietrzna, materace powietrzne, inne przeszkody czy wykończenia w strefie otwartej.

3. Kompleksowa obsługa

Nawiązując współpracę z nami, nie tylko wybudują Państwo Park Trampolin. Możemy pomóc znacznie więcej:

aranżacja:

- zaprojektujemy nie tylko część atrakcji, ale pomożemy również w projektowaniu **części socjalnej obiektu**



szkolenie:

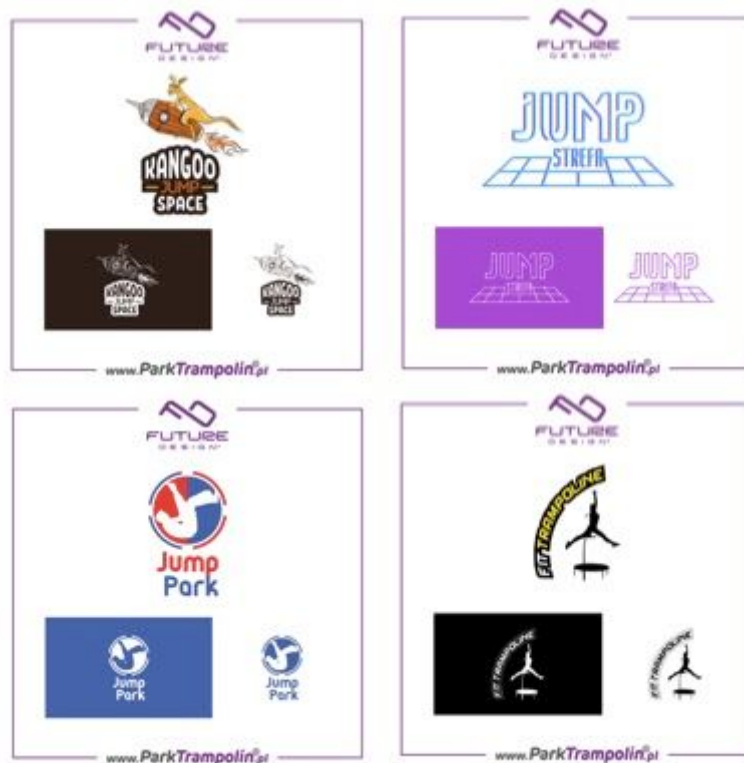
- przeszkolimy Państwa personel, zarówno kadrę Managerów jak i Opiekunów Sali, Instruktorów czy Trenerów. Nauczymy podstaw bezpieczeństwa, treningu, prowadzenia Klienta czy całego biznesu. Przeszkolimy również profesjonalnie od strony sportowej, aby nauczyć więcej techniki, prowadzenia zajęć czy rozwijania nowych umiejętności nie tylko na trampolinach. **Jako jedyni** w Polsce, prowadzimy **Certyfikowane szkolenia** dla Instruktorów Parków Trampolin. Realizujemy również obozy sportowe, na których można podnieść swoje umiejętności wśród światowej klasy trenerów czy zawodników.

oprogramowanie do zarządzania obiektem:

- jesteśmy w trakcie pisania innowacyjnego oprogramowania na skalę światową. Obecny zakres **FutureSoft moduł 1** pozwala na podstawowe działania w zakresie obsługi parku trampolin tj. rezerwacje on-line, rozliczenia e-commerce czy liczenie czasu wejścia/wyjścia Klientów. Będąc w procesie dofinansowania przez unię na innowację, do końca tego roku, program uzyska rozbudowę o zupełnie nowy wymiar niespotykanych dotąd możliwości dla obiektów typu Park Trampolin.

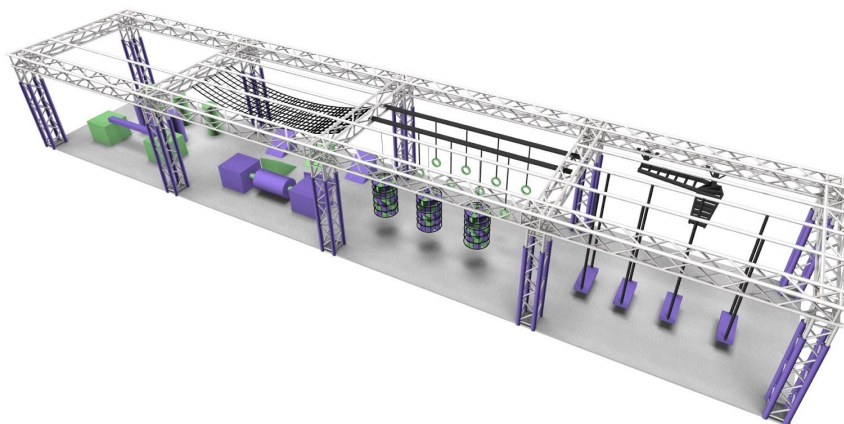
grafika:

- pomożemy zaprojektować całą identyfikację zewnętrzną w tym logo, materiały POS, wizytówkę a nawet okleiny na samochód czy koszulki.



akcesoria:

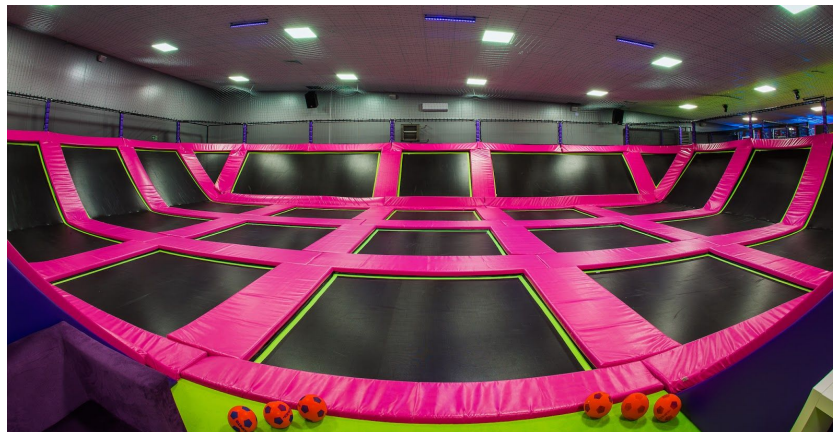
- w swojej ofercie mamy też szeroką gamę akcesoriów różnego rodzaju do uzupełnienia czy urozmaicenia obiektów rekreacyjno-zabawowych. Zaczynając od piłek do "zbijaka", poprzez miękkie klocki, kończąc na przeszkodach do strefy NOC (Ninja Obstacle Course).





PODSUMOWUJĄC

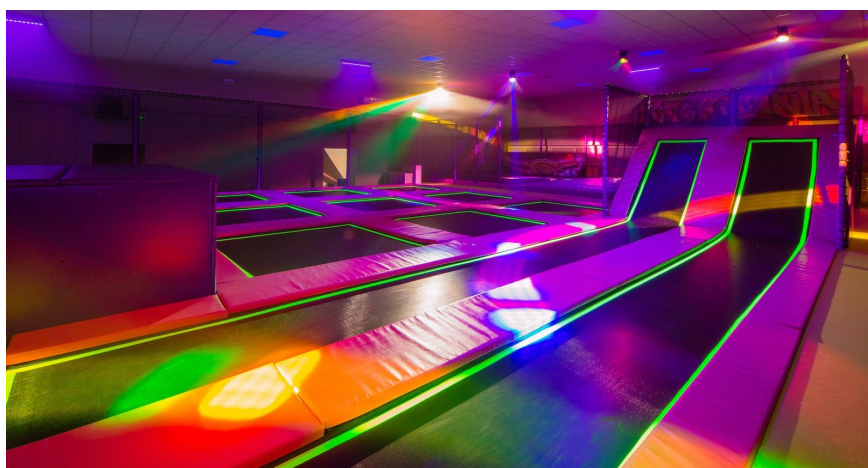
Robimy rzeczy proste..



..trudniejsze..



..a czasami po prostu niespotykane:)



II. Projektowanie, wycena, produkcja oraz montaż inwestycji typu Park Trampolin na terenie Polski oraz poza granicami kraju

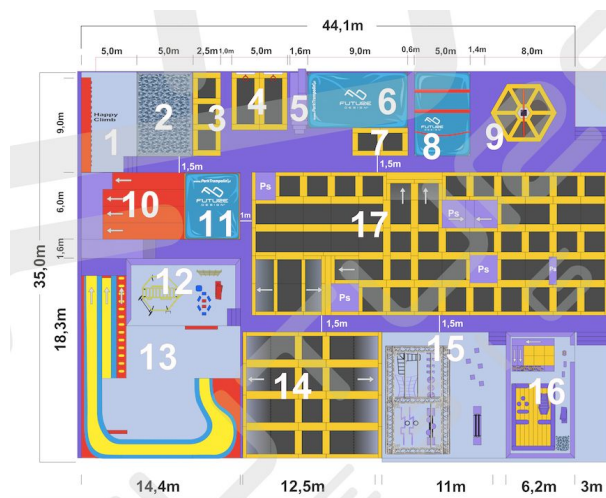
4. Kryteria techniczne do budowy obiektu typu Park Trampolin

- a. 5m wysokości do najniższego elementu w obiekcie pod którym miałyby się znajdować konstrukcje trampolin oraz 4m dla innych konstrukcji rekreacyjno-zabawowych.
- b. Podłoże o parametrach:
 - 20 MPa, jest to parametr wytrzymałościowy określający materiał użyty do wykonania posadzki
 - wytrzymałość posadzki punktowo powinna być stanie przenieść 2 tony
 - obciążenie równomiernie rozłożone powinno wynosić nie mniej niż 250 kg/m²
 - minimalna grubość posadzki to 10 cm, optymalna 15cm.
- c. Wyjścia ewakuacyjne - czy są lub czy jest możliwość ich utworzenia.
- d. Możliwość wniesienia gabarytów min. 3m długość, 1m szerokość, 2m wysokość.
- e. Parking dla Klientów optymalnie 25 samochodów osobowych oraz możliwość podjazdu samochodem wielkogabarytowym w celach rozładunku na potrzeby dostaw i montażu wyposażenia.
- f. Oświetlenie w obudowach, aby nie zostało uszkodzone np. piłkami. Czy jest lub możliwość modyfikacji.
- g. Wentylacja, rekuperacja, ogrzewanie, klimatyzacja - czy któryś z elementów już znajduje się w obiekcie lub czy będzie wyzwaniem taki zamontować.
- h. Przeznaczenie obiektu : najlepiej pod sport i rekreację, ewentualnie usługa. Przemianowanie użytkowania to czasami problem. A wypadkowość branży zabawowej w Polsce zaczyna motywować PPOŻ do zwracania większej uwagi na każdy z aspektów. Pojawiają się również kontrole Urzędu Dozoru Technicznego oraz Sanepidu. Nasze konstrukcje przechodzą bez najmniejszych problemów każdą kontrolę, niemniej jednak należy pamiętać, że poza konstrukcjami mamy również samą halę, część socjalną czy kawiarnianą w obiekcie, którą należy odpowiednio dostosować.

5. Projektowanie

wizualizacja 2D (ok. 2 - 3 dni):

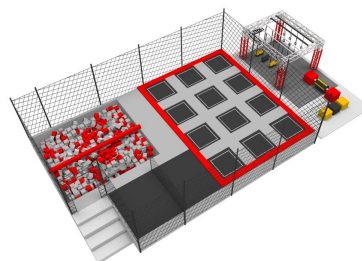
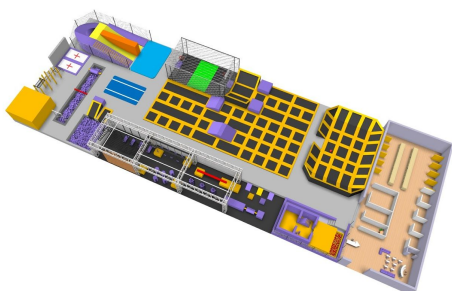
- od elementu wizualizacji zaczynamy każdą współpracę. W oparciu o Państwa wytyczne oraz nasze doświadczenie, przygotowujemy wstępną propozycję zagospodarowania danego areálu wybranymi strefami wraz z wstępną szacunkową wyceną realizacji. Do tego celu możemy wykorzystać projekt terenu/lokalu lub jakiś zwymiarowany rzut.
- **Pierwsza wstępna propozycja Planu Stref oraz jej dwie drobne poprawki są bezpłatne.**
- CENA przygotowania każdej kolejnej propozycji wynosi: 300,00 zł netto.





wizualizacja 3D (ok. 7 dni):

- po ustaleniu i zaakceptowaniu planu stref w wersji 2D, przechodzimy do wersji 3D. Jeżeli nawiążemy współpracę, wersja 3D jest realizowana dla Klienta w cenie realizacji projektu, jeśli do współpracy nie dojdzie to cena wizualizacji 3D wynosi 1zł netto za m2 wizualizacji.
- wizualizacja 3D może być realizowana zarówno przed rozpoczęciem współpracy jak i po podpisaniu Umowy (kwestia uzgodnienia).
- istnieje możliwość zamówienia sobie wizualizacji 3D jako niezależną płatną usługę, cena realizacji również wynosi 1zł netto za m2.

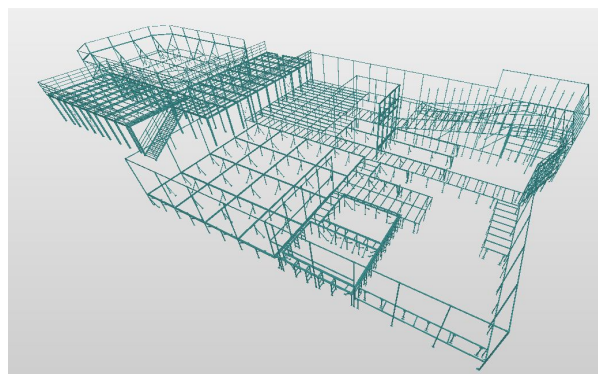
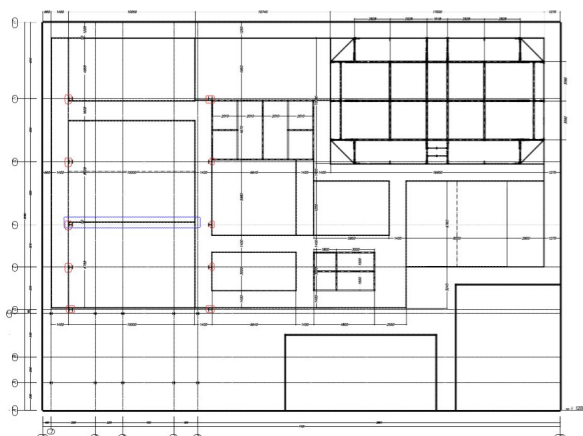


wizja lokalna (1-2 dni):

- Po akceptacji z Państwa strony planu stref, przyjeżdżamy na tzw. Wizję Lokalną, która ma na celu weryfikację wymiarów planowanej inwestycji lub zrobienie pomiarów w przypadku ich braku. Wizja lokalna to również swoisty audyt warunków obecnych lokalu pod kątem planowanej inwestycji, podczas której wspieramy Inwestora również wskazówkami praktycznymi dotyczącymi stref komunikacji oraz opracowania planu rozmieszczenia poszczególnych areałów wokół planowanej inwestycji.
- CENA Wizji Lokalnej wynosi: **600,00 zł netto** + 1,70 zł netto za każdy kilometr licząc odległość według map Google od siedziby firmy Future Design do punktu docelowego + 300,00 zł netto, jeśli sama podróż z siedziby firmy Future Design do Klienta i z powrotem zajmuje dłużej niż 8 godzin.
- **Wizja Lokalna jest bezpłatna w momencie podjęcia współpracy na realizację projektu o wartości większej niż 100 tys zł netto** (zostaje odjęta stosownym rabatem od ceny realizacji).
- Po zakończeniu wizji lokalnej, otrzymują Państwo od nas finalne potwierdzenie wyceny realizacji projektu uwzględniające ewentualne korekty wynikające z uwarunkowań logistycznych lub technicznych lokalu.

projekt techniczny (ok. 30 dni):

- jest to jeden z pierwszych głównych etapów każdej realizacji. W naszym przekonaniu, jeden z najważniejszych elementów składowych każdej udanej inwestycji. Przykładamy do tego etapu bardzo dużo uwagi. Nasi projektanci to również uprawnieni konstruktorzy, którzy w programach obliczeniowych analizują każdą projektowaną konstrukcję wydając do tego stosowną dokumentację.
- czas etapu projektowania to ok. 4 tygodnie (dla projektów zbliżonych do 1000m² powierzchni zabudowy atrakcjami)
- jest to ostatni moment na etapie którego możemy wprowadzać jeszcze jakieś zmiany w projekcie
- istnieje możliwość zrealizowania samego projektu technicznego na podstawie wytycznych, specyfikacji czy wizualizacji, jest to wyceniane osobno i indywidualnie.



6. Wycena wstępna

Należy pamiętać, że wycena składa się z kilku elementów składowych, ale my lubimy transparentność w biznesie. Dlatego, każda wycena od nas, zawiera podsumowane wszystkie składowe wycen. Wielu producentów aby "złapać" przysłowiowo Klienta, oferuje niskie wartości w przeliczeniu za m², żerując na braku wiedzy Inwestora w temacie materiałów czy całego procesu produkcji oraz montażu. Okazuje się często finalnie, że trzeba za coś dopłacić albo po prostu jakiś elementów nie będzie.

U nas, otrzymana wycena jest rzetelna, zawiera wszystkie składowe i po decyzji Klienta o współpracy nie zmienia się już finalnie.

Rząd wielkości inwestycji można szacować w przeliczeniu na koszt jednego m² konstrukcji w zależności od przeznaczenia i skomplikowania elementów montażowych:

- **Strefy klasyczne** tj.m.in. trampoliny, ciągi komunikacyjne, baseny (bez wypełnienia), mini ścianki wspinaczkowe: ok. **590,00 zł netto / m².**
- **Strefy nietypowe** tj.m.in. wielopoziomowe trampoliny z dodatkowymi atrakcjami, rozbudowane strefy Ninja Obstacle Course, wypełnienia basenów tj. gąbki /trampolina, nieprofesjonalne ścianki wspinaczkowe, zjeżdżalnie tubingowe lub zwykłe, trampoliny sportowe /olimpijskie : ok. **790,00 zł netto / m²**
- **Strefy specjalne** tj. springfloor, airbag, profesjonalne ścianki z TruBlue itp. : **indywidualna wycena.**

7. Produkcja (ok. 30 dni - przy założeniu ok. 1000m² obiektu)

Jest to drugi z trzech głównych etapów realizacji. Na tym etapie nie ma możliwości wprowadzania zmian w projekcie.

standardy:

- najważniejsze - **produkujemy tutaj w Polsce!** Na każdym etapie inwestycji możemy zaprosić do siedziby Firmy, aby Klient mógł zobaczyć i dotknąć produkowane elementy pod swoją inwestycję
- **należąc do IATP**, możemy realizować projekty **według międzynarodowych norm jakościowych**, utrzymując najwyższe standardy realizacji
- nasza wiedza opiera się **nie tylko na naszym doświadczeniu**, ale współpracując z dużą ilością obiektów trampolinowych w Polsce oraz wieloma Producentami zagranicznymi, mieliśmy okazję poznać olbrzymią ilość rozwiązań stosowanych na całym świecie, przeanalizować ich słuszność i dopracować własne, które uważamy, że są obecnie na jednym z najwyższych poziomów jakości i bezpieczeństwa konkurując z obecnymi na światowym rynku
- **przykładem naszych możliwości** dostosowania jakości do potrzeb Klienta, są choćby przebudowy realizowane przez nas w Polskich parkach trampolin, które zostały zbudowane przez największych producentów zagranicznych, w których jakość wykonania przez nas przebudów, jest praktycznie nie do odróżnienia od pozostałej części parku (te same materiały, dostosowana precyzja wykonania).

normy:

- na życzenie Klienta możemy realizować według norm ASTM, PAS 5000, PN-EN 12219:2004 czy PN-EN 1176. Możemy też wybrać najlepsze według nas rozwiązania opisane w kilku normach, plus dołożyć ulepszenia wypracowane na przestrzeni ostatnich lat i zbudować obiekt, który będzie wyższej jakości oraz o większym bezpieczeństwie, niż opisane normy tego wymagają.

atesty:

- większość materiałów, z których realizujemy inwestycje pochodzi z Europy. Dużą część zamawiamy w Polsce. Sprowadzamy również na zamówienie atrakcje czy sprzęt z USA
- nasze materiały posiadają niezbędne w Polsce i UE atesty
- NIE sprowadzamy stali, sprężyn czy pianek z Chin. Nie sprzedajemy też gotowych do montażu konstrukcji chińskich.

8. Montaż (ok. 30 dni - przy założeniu 1000m² obiektu)

Jest to ostatni z głównych etapów każdej realizacji. Montaż składa się z kilku elementów:

- dostawy
- montażu głównego
- wykończenia
- oddania projektu
- dostarczenia dokumentacji

dostawa:

- rozpoczyna się przeważnie z pierwszym dniem montażu
- należy pamiętać, że może trwać przez większą część montażu, aż do ostatniego dnia realizacji
- dostarczamy całość materiałów oraz produktów własnymi kanałami spedycji (czy to naszymi samochodami czy spedycją większą z którą współpracujemy)

montaż główny:

- jest to wymiarowanie oraz rozłożenie głównych elementów konstrukcji stalowej. Przeważnie rozpoczyna się w dniu pierwszych dostaw materiałów do Klienta. Trwa przez cały okres realizacji zgodnie z wewnętrznym harmonogramem prac
- montaż konstrukcji stalowej jest to tzw. "brudny montaż". Na tym etapie nie ma przeszkód aby w obiekcie realizowane były inne prace wykończeniowe, po których może być koniecznym sprzątnięcie w lokalu

wykończenie:

- tzw. "czysty montaż" rozpoczyna się przeważnie w połowie czasu przewidzianego na cały trzeci etap. W tym okresie wskazanym jest, aby nie były prowadzone już żadne inne prace, które mogłyby powodować zanieczyszczenia czy uszkodzenie, sąsiadujących elementów.

oddanie projektu:

- po zakończeniu wszystkich prac, przystępujemy do testów wszystkich atrakcji oraz oddania realizacji do użytkowania. Trwa to ok. 1-2 dni w zależności od wielkości obiektu.
- całość inwestycji kończymy podpisaniem protokołów końcowych z wyznaczeniem pierwszego terminu przeglądu technicznego konstrukcji

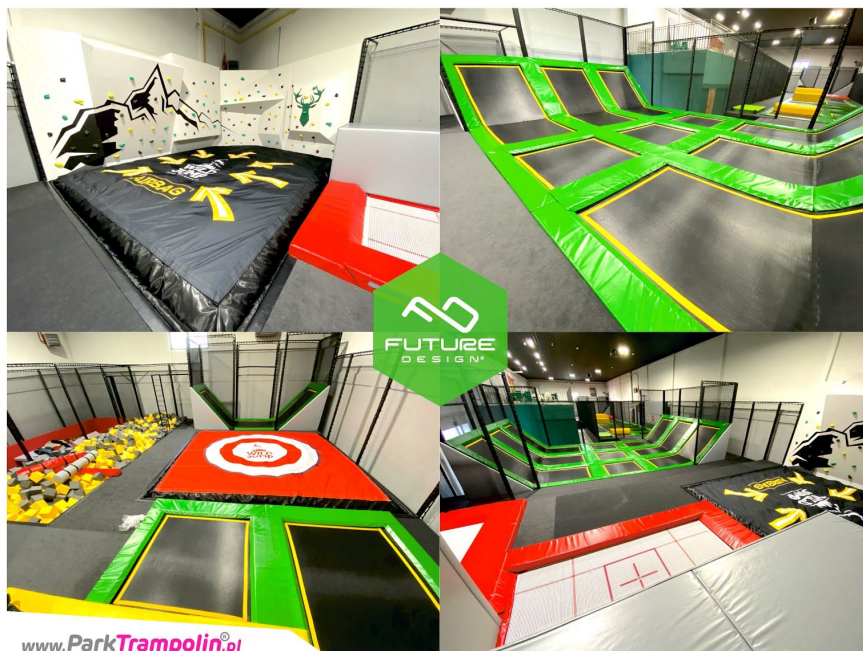
dostarczenie dokumentacji:

- na zakończenie realizacji, dostarczamy również komplet dokumentów odbiorowych tj.
 1. deklaracje zgodności z normami
 2. kompletny projekt
 3. instrukcje wymian eksploatacyjnych
 4. regulamin użytkowania
 5. warunki gwarancji
 6. certyfikaty oraz atesty na wybrane elementy
 7. plan funkcji oraz przeznaczenia obiektu
 8. książeczka techniczna przeglądów gwarancyjnych
 9. rozkład elementów wraz z ich specyfikacją ogólną
 10. rekomendacje producenta
 11. tabela elementów podlegających gwarancji
 12. tabliczka z numerem seryjnym konstrukcji

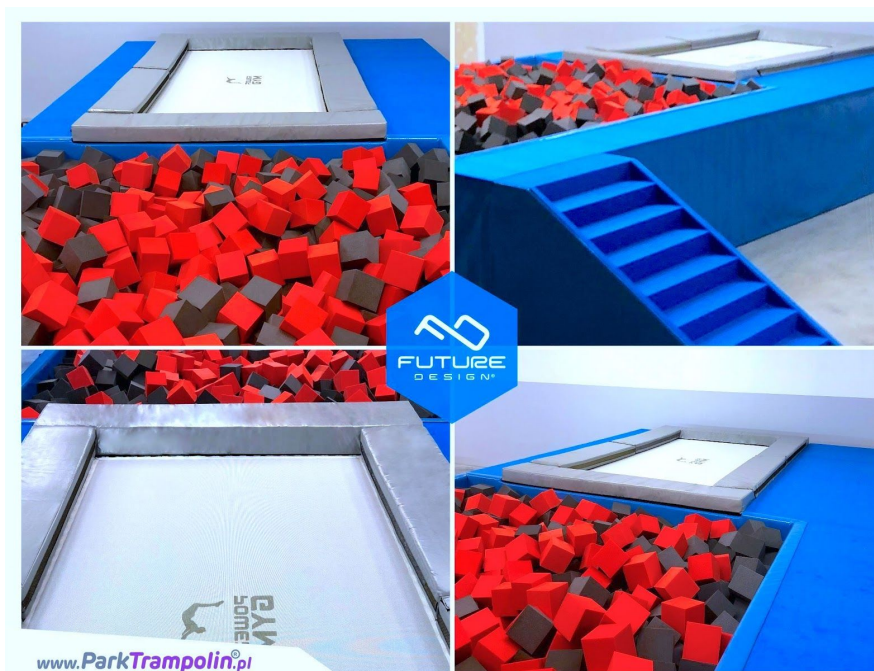


III. Portfolio 2019/2020

Jelenia Góra 2020 - Wild Jump Park Trampolin

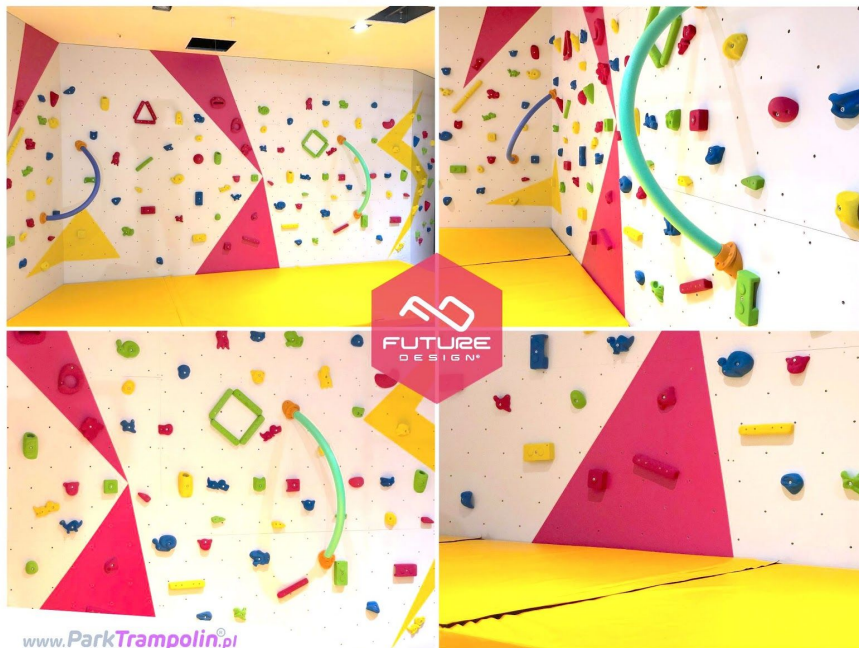


Szczecin 2019 - PowerGym sala sportowa

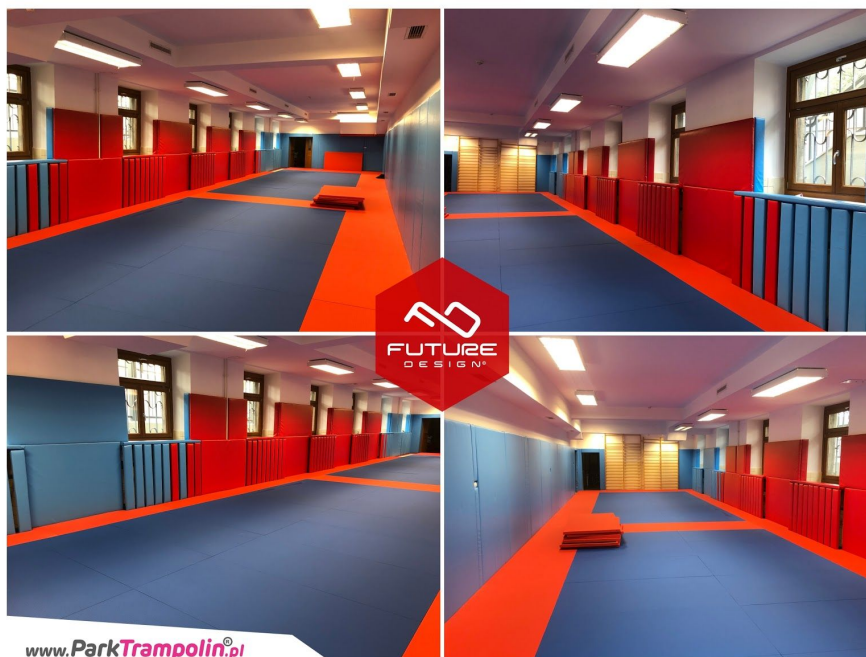




Frankfurt Weiterstadt 2019 - Galeria Loop 5 mini ścianka wspinaczkowa



Katowice 2019 - strefa Judo w Pałac Kultury

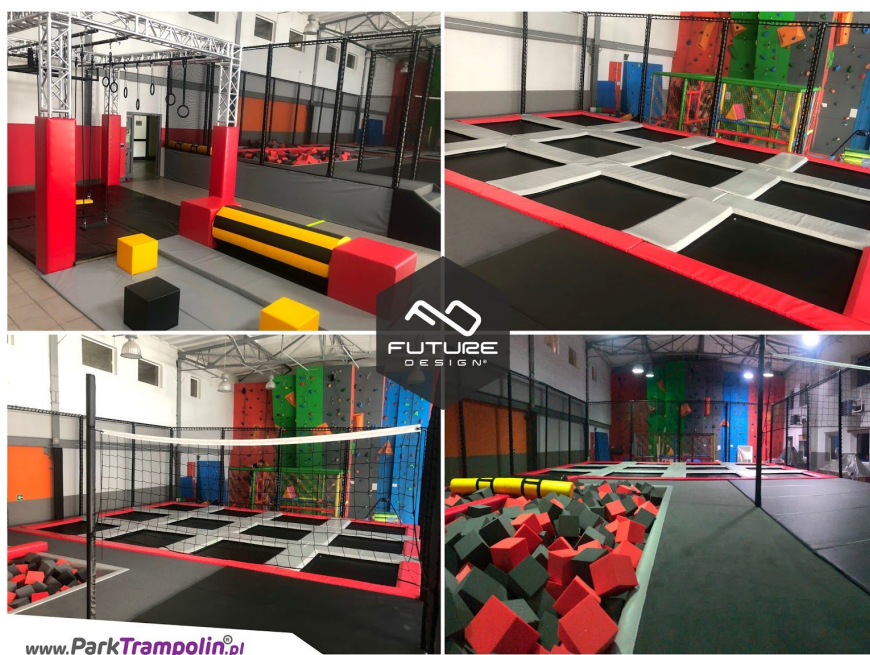




Płock 2019 - Strefa treningowa z basenem AdrenalinaPark

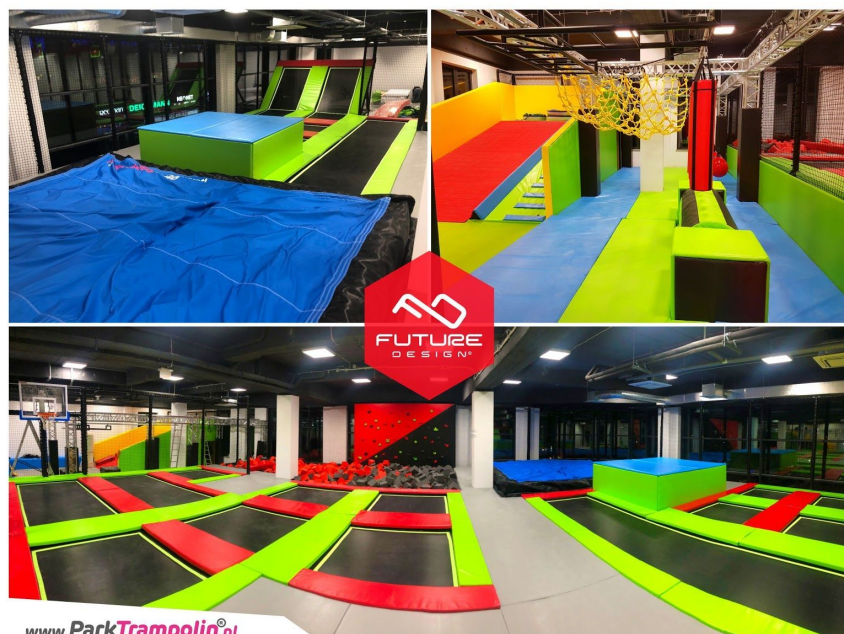


Ostrowiec Świętokrzyski 2019 - MimiTorek Park Zabaw





Szczecinek 2019 - Trump Klub Park Trampolin

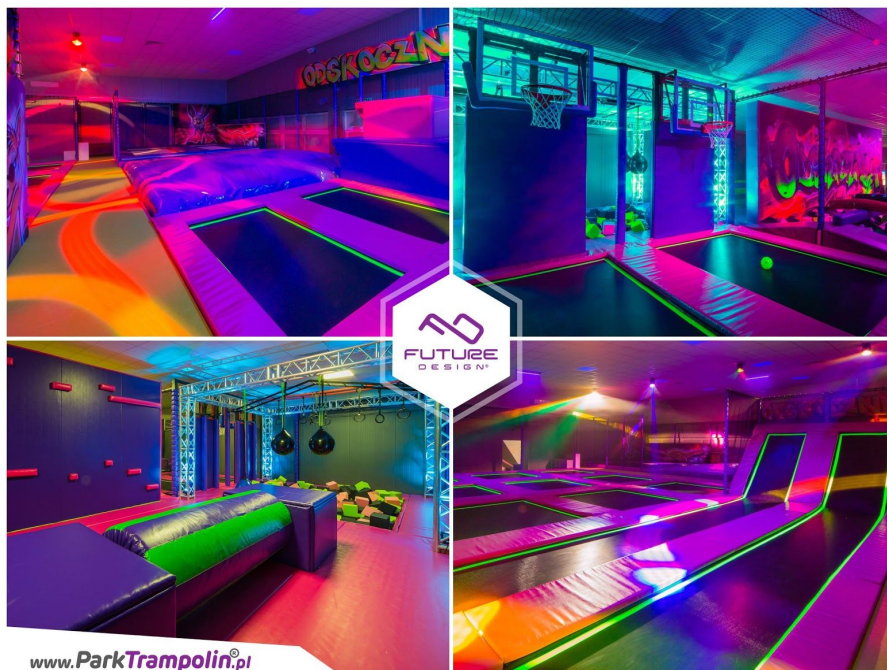


Śrem 2018 - Jump Space





Opole 2018 - Odszkodnia



Elbląg 2018 - Activity Park



Nysa 2018 - Studio Kids



Szczecin 2018 - Powerland





Szczytno 2017 - Bajland



Wrocław 2016 - Jumphall





W razie pytań jestem do dyspozycji

Z poważaniem / Best regards

Dyrektor ds. Sprzedaży

Marcin Mastalerz

m: +48 602 220 206

e: marcin.m@parktrampolin.pl

Poufność informacji: Niniejszy dokument posiada status poufnego, co oznacza iż jest on dedykowany wyłącznie do osób i przedstawicieli firm w nim wymienionych. Udostępnianie go w części lub w całości osobom trzecim jest niedozwolone.